

しんがたころな わくちんせっしゅ ちゅうしゃ
新型コロナウイルスの ワクチン接種（注射）を

まえ し ほ
する前に 知っておいて 欲しいこと

しんがたころな ういる すかんせんしょう ひと ひと
新型コロナウイルス感染症 という 人から人へ

うつ びょうき
移る病気が はやっています。



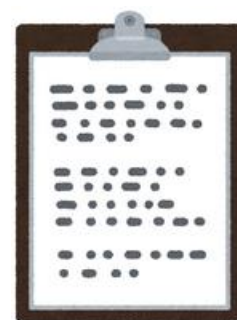
しんがたころな ういる すかんせんしょう わくちんせっしゅ
新型コロナウイルス感染症 は、 ワクチン接種

ちゅうしゃ びょうき
（注射）をすると 病気になりにくいです。



ちゅうしゃ まえ あんない か
注射をする前に この案内に 書いてあることを

み
見ておいてください。



ちゅうしゃ とき き か
注射をする時に、 気をつけることが 書いてあります。

しんがたころな わくちんせっしゅ ちゅうしゃ はじ
新型コロナウイルスの ワクチン接種（注射）が 始まります

しんがたころな ういるすかんせんしょう びょうき
新型コロナウイルス感染症 という病気は、
ういるす びょうき ばいきん からだ なか
ウイルス（病気を起こすバイキン）が 体の中に
はい
入って 起こります。



からだ なか ういるす びょうき ばいきん
体の中で ウイルス（病気を起こすバイキン）と
たたか ちから つよ ほうほう わくちんせっしゅ ちゅうしゃ
戦う力を強くする方法に ワクチン接種（注射）
があります。



わくちんせっしゅ ちゅうしゃ とき
ワクチン接種（注射）を する時は、
かかりつけ医（いつも行っている びょういん せんせい）に
そうだん
相談をしてください。

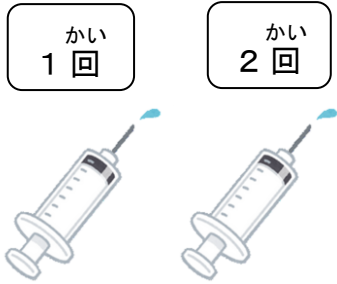


わくちんせっしゅ ちゅうしゃ かね
ワクチン接種（注射）をするのに お金は
いりません。



しんがたころな わくちんせっしゅ ちゅうしゃ かい
 新型コロナウイルスの ワクチン接種（注射）は 2回します

わくちんせっしゅ ちゅうしゃ かい
 ワクチン接種（注射）は 2回します。



おな かいしゃ つく ちゅうしゃ かい
 同じ会社で作った 注射を 2回します。

① ふあゐざー かいしゃ
 「ファイザー」という会社で

つく ちゅうしゃ とき
 作った 注射をする時



かいめ かいめ
 1回目と 2回目は
 しゅうかん
3週間 あけます。

がっ
 ●月

| にち | げつ | か | すい | もく | きん | ど |
|----|----|---|----|----|----|---|
| | | | | | | |
| | | | | ① | | |
| | | | | ② | | |
| | | | | | ③ | |

② もでるな かいしゃ
 「モデルナ」という会社で

つく ちゅうしゃ とき
 作った 注射をする時



かいめ かいめ
 1回目と 2回目は
 しゅうかん
4週間 あけます。

がっ
 ●月

| にち | げつ | か | すい | もく | きん | ど |
|----|----|---|----|----|----|---|
| | | | | | | |
| | | | | ① | | |
| | | | | ② | | |
| | | | | ③ | | |
| | | | | | ④ | |

き とき
 気になる時は、 かかりつけ医（いつも行っている

びょういん せんせい そうだん
 病院の先生）に 相談をしてください。



わくちんせつしゅ ちゅうしゃ ひと
ワクチン接種（注射）が できない人

ほか わくちんせつしゅ ちゅうしゃ
・ 他の ワクチン接種（注射）を
ひと
した人は できません。



ほか ちゅうしゃ
他の注射
ひと
をした人

ころな ちゅうしゃ
コロナの注射は
できません

どいじょう ねつ ひと
・ 37.5度以上の熱がある人は
できません。



ねつ ひと
熱がある人

ころな ちゅうしゃ
コロナの注射は
できません

びょういん せんせい わくちんせつしゅ
・ 病院の先生から ワクチン接種
ちゅうしゃ だめ い ひと
（注射）は 「ダメ」と言われた人。



びょういん せんせい
病院の先生に
ひと
と止められた人

ころな ちゅうしゃ
コロナの注射は
できません

わくちんせつしゅ ちゅうしゃ とき
ワクチン接種（注射）を する時は、

い い びょういん せんせい
かかりつけ医（いつも行っている 病院の先生）

そうだん
に 相談をしてください。

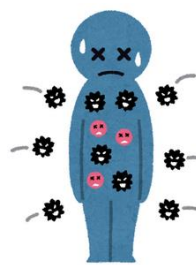


ワクチン接種（注射）をするときに注意が必要な人

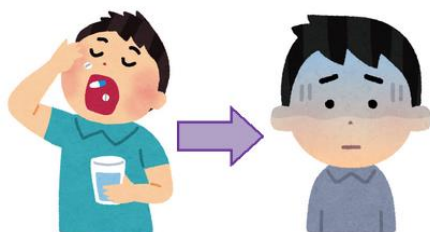
からだ なか しんぞう じんぞう
 ・ 体の中にある 心臓や 腎臓や
 かんぞう びょうき ひと
 肝臓に 病気がある人



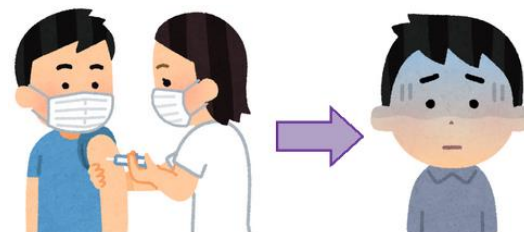
めんえき ふぜん びょうき たたか ちから
 ・ 免疫不全（病気と 戦う力が
 からだ な びょうき ひと
 体に無い病気）の人



くすりの からだ ぐあい
 ・ 薬を飲んで 体の具合が
 わる ひと
 悪くなった人



ほか ちゅうしゃ からだ ぐあい
 ・ 他の注射をして 体の具合が
 わる ひと
 悪くなった人



けつえき びょうき ひと
 ・ 血液の病気がある人



・ けいれん（てんかん）がある人



ぜんそく（せきが 続く びょうき）が
 ある人



あとぴーせいひふえん
 ・ アトピー性皮膚炎（かゆくなる
 びょうき）がある人



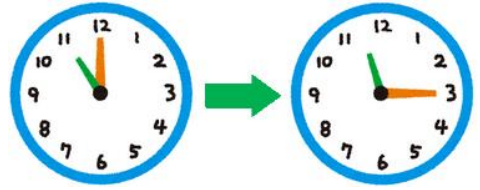
ちゅうしゃ あと きゅうけい
注射をした後は 休憩をします

- ちゅうしゃ ふん
・ 注射をしたあとに 15分

すわ やす
座って休みます。

- からだ くあい わる とき
・ 体の具合が悪くなった時は、

かか ひと い
係りの人に 言ってください。

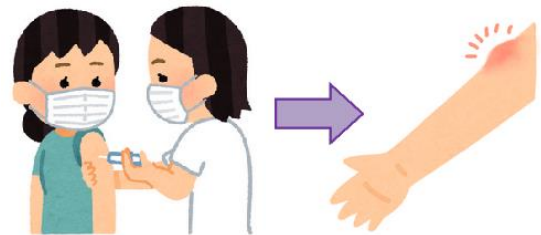


ちゅうしゃ ひ き
注射をした日に 気をつけること

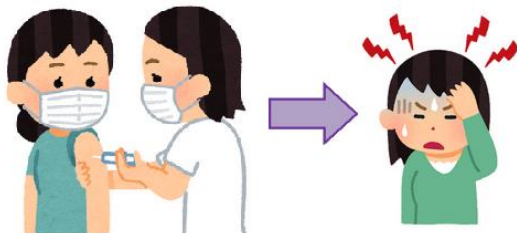
- ちゅうしゃ ひ しず
・ 注射をした日は、静かにします。



- ちゅうしゃ
・ 注射をしたところが
いた
痛くなることがあります。



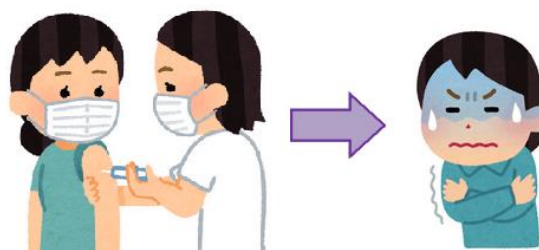
- あたま いた
・ 頭が痛くなることがあります。



- ねつ で
・ 熱が出るがあります。

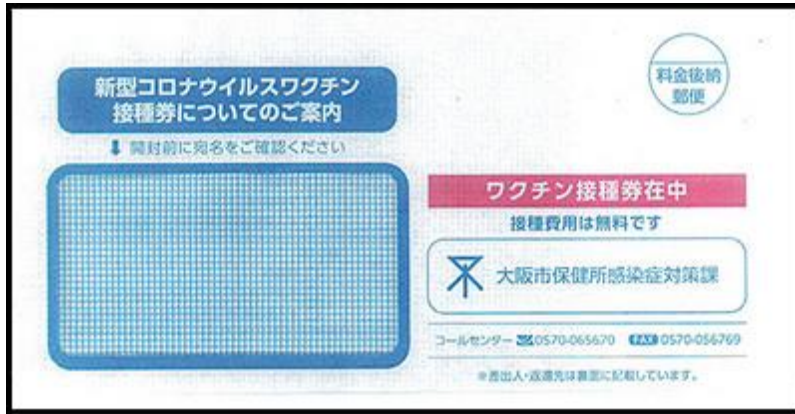


- そと あつ さむ かん
・ 外は暑くても、寒いと感じることがあります。



わくちんせっしゅ ちゅうしゃ まえ
ワクチン接種（注射）をする前に

し まち せっしゅけん かいぶん ちゅうしゃ けん いえ とど
市や 町から 接種券（2回分の注射の券）が 家に届きます。



おおさかし す ひと ふうとう とど
(大阪市内に住んでいる人にはこのような封筒で届きます。)

せっしゅけん かいぶん ちゅうしゃ けん ちゅうしゃ とき ひつよう
接種券（2回分の注射の券）は 注射の時に 必要になります。

な
無くさないでください。

| 接種券 | | 診察したが接種できない場合 | | 新型コロナウイルスワクチン 予防接種済証(臨時) Certificate of Vaccination for COVID-19 | |
|----------------------|--------------------------|----------------------|--------------------------|---|---------------------------------|
| 券種 2 | ワクチン接種 1 回目 | 券種 1 | 予約のみ 1 回目 | 1 回目 | 接種年月日 |
| 請求先 | 大阪府大阪市 271004 | 請求先 | 大阪府大阪市 271004 | 接種年月日 | メーカー/Lot No. |
| 券番号 | X----10----X | 券番号 | X----10----X | 2021年 | (シール貼付) |
| 氏名 | MVVVVVVVVVV22AAAAAAAAAAM | 氏名 | MVVVVVVVVVV22AAAAAAAAAAM | 月 日 | 接種場所 |
| XXXXXXXXXXXXXXXXXXXX | | XXXXXXXXXXXXXXXXXXXX | | 接種年月日 | メーカー/Lot No. |
| 券種 2 | ワクチン接種 2 回目 | 券種 1 | 予約のみ 2 回目 | 2021年 | (シール貼付) |
| 請求先 | 大阪府大阪市 271004 | 請求先 | 大阪府大阪市 271004 | 月 日 | 接種場所 |
| 券番号 | X----10----X | 券番号 | X----10----X | 接種年月日 | メーカー/Lot No. |
| 氏名 | MVVVVVVVVVV22AAAAAAAAAAM | 氏名 | MVVVVVVVVVV22AAAAAAAAAAM | 月 日 | (シール貼付) |
| XXXXXXXXXXXXXXXXXXXX | | XXXXXXXXXXXXXXXXXXXX | | 接種年月日 | 接種場所 |
| XXXXXXXXXXXXXXXXXXXX | | XXXXXXXXXXXXXXXXXXXX | | 氏名 | MVVVVVVVVVV22AAAAAAAAAAM |
| XXXXXXXXXXXXXXXXXXXX | | XXXXXXXXXXXXXXXXXXXX | | 接種年月日 | M-----22-----M |
| XXXXXXXXXXXXXXXXXXXX | | XXXXXXXXXXXXXXXXXXXX | | 住所 | M-----22-----M |
| XXXXXXXXXXXXXXXXXXXX | | XXXXXXXXXXXXXXXXXXXX | | 性別 | M-----22-----M |
| XXXXXXXXXXXXXXXXXXXX | | XXXXXXXXXXXXXXXXXXXX | | 生年月日 | M-----22-----M |
| XXXXXXXXXXXXXXXXXXXX | | XXXXXXXXXXXXXXXXXXXX | | 生年月日 | X X X X X X X X X X X X X X X X |

接種を受ける方へ

- シールをはがさずに、台紙ごと接種場所へお持ちください。
- 右側の予防接種済証は接種が終わった後も大切に保管してください。

おおさかし す ひと けん とど
(大阪市内に住んでいる人にはこのような券が届きます。)

ちゅうしゃ ひ ばしょ でんわ
注射をする日と 場所は 電話か
インターネットで 予約をします。



わくちんせつしゅ ちゅうしゃ こと とき
ワクチン接種（注射）の ことで わからない事が ある時

わくちんせつしゅ ちゅうしゃ こと こと とき
ワクチン接種（注射）の事で わからない事が ある時は、
し まち でんわ
市や 町に 電話をしてください。

でんわ ばんごう
電話番号 :



わくちんせつしゅ ちゅうしゃ こと こと
ワクチン接種（注射）の事で、 わからない事が
ある時は、 かかりつけ医（いつも行っている 病院の
せんせい し まち そうだん
先生）や 市や 町に 相談をしてください。



あんない くぼ
【この案内を 配ったところ】

いっぽんしゃだんほうじん とやまけんて いくせいかい
一般社団法人 富山県手をつなぐ育成会

でんわ
電話 076-441-7161

メールアドレス toikusei@minos.ocn.ne.jp



あんない つく
【この案内を 作ったところ】

しゃかいふくしほうじん おおさかして いくせいかい
社会福祉法人 大阪市手をつなぐ育成会

ホームページ
ホームページ <http://city-osaka-ikuseikai.or.jp/>

※2021年6月6日に 作りました。

